

ROADWARE Reparador para Concreto en 10 minutos.

Guía de aplicación para reparaciones de grietas y daños de Oquedades.



ROADWARE

MICRODOWELING
TECHNOLOGY

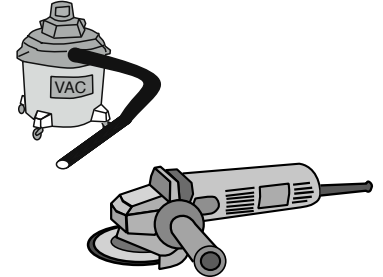
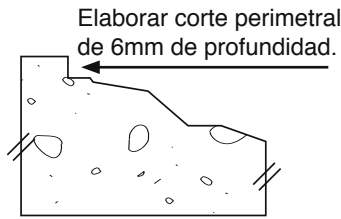
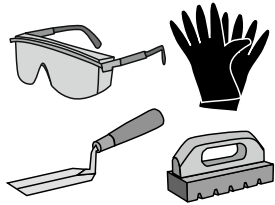
ROADWARE
INCORPORATED

ROADWARE Reparador para Concreto en 10 minutos

Instrucciones de aplicación de galón.



Use presentación galón para reparaciones de grietas de 20 mm de ancho en adelante.



Herramientas y suministros

Para comenzar: siempre utilice lentes de seguridad cuando realice cualquier reparación de concreto. Siempre lea la etiqueta del contenedor y siga todas las instrucciones de seguridad.

Usted necesitará cubetas, una llana pequeña y una piedra para los acabados, así como arena sílica de malla 30-40, disponible con su distribuidor Roadware o su equivalente. No utilice arena de playa, arena de concreto ni cualquier tipo de arena común y corriente.

Preparación

Utilice un disco de diamante para eliminar toda la basura y para limpiar el área a reparar hasta que quede el concreto sólido. Para áreas de tráfico pesado, haga un pequeño borde alrededor del área a reparar con el disco de diamante para crear una transición sólida. Utilice una aspiradora para eliminar toda la basura y el polvo. Siempre utilice el equipo de seguridad adecuado para cortar concreto.



1/2 Parte Lado (A)

1) 1) Mida una parte del lado A y vacíe en un contenedor. Para este lote estamos utilizando 100ml. No recomendamos lotes mayores a 2L por lado debido a la naturaleza de secado rápido del Roadware reparador de concreto en 10 minutos.

1/2 Parte Lado (B)

2) Mida una parte del lado B y vacíe en un contenedor. Para este lote estamos utilizando 100ml. No recomendamos lotes mayores a 2L por lado, debido a la naturaleza de secado rápido del Roadware Reparador para Concreto en 10 minutos.

Proporción 1 a 1

3) 3) La proporción de mezcla es de una parte del lado (A) por una parte del lado (B) por volumen. No modifique esta proporción. Arriba se muestran 100ml del Lado (A) 100ml del Lado (B) para un total de 200ml ya mezclado.

Mezcle 10 segundos

4) Vacíe uno de los lados en una cubeta grande para mezcla y después agregue el otro lado. Mezcle a mano o a baja velocidad con un mezclador de velocidad durante aproximadamente 10 segundos.



Agregue 2 Partes de Arena

5) Vacíe 400ml de arena sílica por volumen a las 200ml del Reparador de Concreto líquido.



Mezcle

6) Mezcle a mano hasta que esté homogéneo. Se pueden agregar hasta 100ml más de arena para lograr la consistencia deseada.



Revise la consistencia

7) Golpee ligeramente el lado de la cubeta para revisar que la consistencia sea la adecuada. Si la superficie superior se ve mojada, está en su punto exacto.



Coloque

8) Trabajando de manera rápida, coloque el material mezclado dentro del área a reparar. Se debe utilizar todo el lote preparado en 5 minutos o menos, dependiendo del tamaño del lote y de la temperatura.



Revise la saturación

9) Con la llana quite un poco del material y asegúrese de que el Reparador de Concreto esté mojado la superficie del concreto. Si la superficie no es sólida o si el concreto es de baja calidad, puede necesitar utilizar puro Reparador de Concreto mezclado como primer para la superficie.



Allane Una Sola Vez

10) Continúe reparando. Utilice todo el lote antes de que seque. No intente "arreglar" un lote seco o secándose agregando más líquido. No sobre-trabaje el material. Sólo allane una vez con la llana limpia y deje secar.



Terminado en 10 minutos

11) Deje que se cure hasta que el área a reparar tome un color gris (aproximadamente 10 minutos a 21 grados C). Termine con la piedra para frotar suave, una lija o un pulidor de concreto.



Mezcle

12) Utilice arena sílica extra como un granulado para darle un terminado suave.



Abrir al tráfico

13) La reparación terminada ya está lista para recubrirse, pulirse o para el tráfico pesado.



Roadware Reparador para Concreto en 10 minutos proporciona una acción exclusiva de Microdoweling (pasador guía) de loza a loza que conecta las lozas entre sí, restaura la adherencia entre los agregados y permite el tráfico total, transferencia de carga dinámica en 10 minutos. Esta acción Microdoweling (pasador guía) es más compatible con el concreto y más efectiva que la inyección epóxica. Millones de micro pasadores guías (dowels) penetran en el concreto y después ligan, lado a lado, las lozas rotas y desligadas.

Las grietas delgadas o por contracción, así como por de-laminación y las grietas irregulares, oquedades en juntas de control y oquedades de profundidad variable, se reparan rápidamente con esta tecnología asombrosa.

El Reparador de Concreto en 10 minutos es ultra delgado para que los micro pasadores guía (dowels) penetren profundamente en el concreto y no se desprendan como el epóxico.

TABLA DE COBERTURA DE PRODUCTOS ROADWARE PARA REPARACIÓN DE CONCRETO

ROADWARE REPARADOR PARA CONCRETO EN 10 MINUTOS

Capacidad aproximada con arena sílica de malla 30-40 como granulado, mezclado en 2 partes de arena por una parte de líquido.

Lado A (ml)	Lado B (ml)	Sand (ml)	Mixed (ml)	Centímetros Cúbicos
100	100	400	439.8	439.8
200	200	800	879.6	879.6
400	400	1600	1759.2	1759.2
1000	1000	4000	4398	4398

Fórmula general para un mayor contenido de arena: (líquido más arena) 0.733

INFORMACIÓN PARA ORDENAR ROADWARE REPARADOR DE CONCRETO EN 10 MINUTOS

80300	300x300ml cartucho gemelo
80020	kit de 2 galones en latas de un galón
80040	kit de 4 galones en latas de un galón
80050	kit de 10 galones en latas de 5 galones

Para mayor información incluyendo:

Hojas de Datos del Producto

Videos con instrucciones

Hojas MSDS

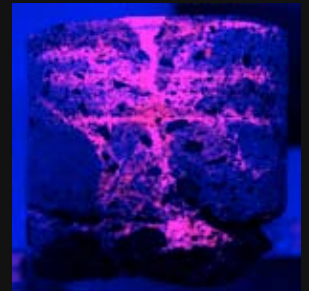
Especificaciones

Aplicaciones Consideradas

Calculadora en línea

Visite el sitio Web de Roadware en:

www.roadware.us



Esta muestra central de concreto muestra la profundidad de la penetración al concreto cuando se fotografía con luz UV.

