

ROADWARE.US

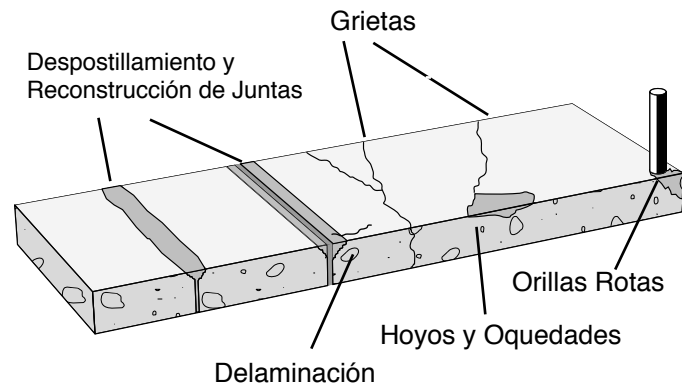


Proteja sus pisos con un sistema de reparación de concreto que cura totalmente en 10 minutos

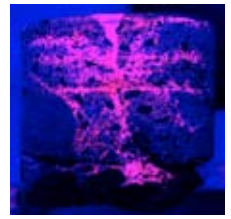
Ahora usted puede reparar grietas y roturas logrando un acabado liso en una fracción del tiempo que tardan otros productos comunes. **Roadware 10 Minute Concrete Mender™** es un producto para reparar concreto revolucionario de 2 componentes a formulado con uretanos híbridos. Con una consistencia similar al agua, penetra profundamente y una vez curado no se sale ni se vuelve quebradizo como los productos epoxi.

SIN DESPERDICIO RECIPIENTE DE MEZCLA

Roadware 10 Minute Concrete Mender™ viene envasado en cartuchos duales especialmente diseñados para mezclar perfectamente el material en el punto de aplicación. No se requiere ni premezclado en un recipiente separado ni se desperdicia producto sin utilizar. Reparaciones difíciles se vuelven sencillas, simplemente limpie el área, haga una primera aplicación con **10 Minute Concrete Mender™**, agregue arena tamizada y moje bien la arena con **10 Minute Concrete Mender™**. En 10 minutos se obtendrá un concreto polimérico permanente con una resistencia de 4500psi.



Roadware 10 Minute Concrete Mender™ “El material de reparación de concreto avanzado que repara desde adentro hacia fuera”



Esta muestra central de concreto muestra la profundidad de la penetración al concreto cuando se fotografía con luz UV.

EXCELLENTE PARA TODO TIPO DE PISOS INDUSTRIALES

Roadware 10 Minute Concrete Mender™ es extremadamente resistente y puede soportar las peores condiciones. Es excelente para cámaras frigoríficas... puede ser se aplicado en temperaturas de hasta -29 grados Centígrado. Su alta resistencia química lo hace perfecto para áreas de contención. En solo 10 minutos después de ser aplicado puede ser recubierto con pinturas o recubrimientos industriales. No requiere trabajo de preparación y los recubrimientos pueden ser aplicados el mismo día.



Roadware Incorporated
381 Bridgepoint Way
South Saint Paul, MN 55075
800-522-7623
www.roadwareinc.com

SEGURIDAD

Pisos lisos son pisos seguros

Pisos con rajaduras o desniveles son la principal causa de accidentes en el lugar de trabajo. Tropezos, caídas y cargas volcadas pueden resultar en graves accidentes que pueden afectar a toda su organización. **Roadware 10 Minute Concrete Mender™** lo ayuda a mantener un lugar de trabajo seguro.

OPERACIONES

Un lugar de trabajo que luce bien ayuda a trabajar bien

Sus pisos sustentan a toda su organización. Pisos limpios y lisos, libres de grietas y roturas son más productivos y le dan confianza a todo su equipo de trabajo. **Roadware 10 Minute Concrete Mender™** repara en forma permanente grietas, roturas y juntas. Elimine remiendos desepcionantes que solo duran pocas semanas. Grandes tiendas como Wal-Mart, Home Depot y Target gastan millones de dólares para que sus pisos luzcan bien. Ellos saben que pisos y locales que lucen bien redundan en mayores ventas. Lo mismo aplica a pisos industriales de fábricas y bodegas. Su equipo de trabajo se sentirá mejor, será más productivo y trabajara más a gusto.

RENTABILIDAD

Piso en mal estado roban dinero

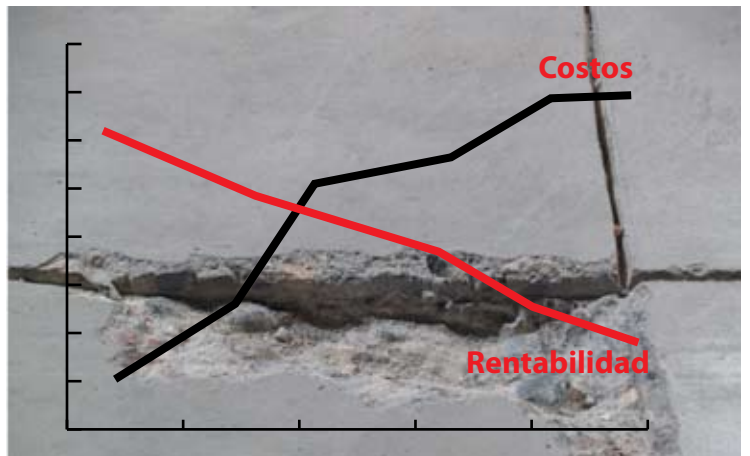
Pisos con grietas y roturas le roban dinero de sus resultados. Piense en todos los costos relacionados:

- Reclamos de Accidentes de Trabajo debido a accidentes
- Reclamos por lesiones o esfuerzos repetitivos afectando a operadores de montacargas
- Mantenimiento y reparación de montacargas
- Daños y pérdidas causadas por cargas volcadas
- Contaminación por polvo y escombros resultantes de grietas y roturas
- Mayores costos de reparación de pisos que continúan degradándose
- Mayores costos de limpieza

PRODUCTIVIDAD

Piso lisos son pisos productivos

Pisos con grietas y roturas hacen más lenta a su operación. Cuando un montacargas tiene que reducir su velocidad para atravesar una junta en mal estado, la productividad sufre. Cuando un operador requiere de ayuda para empujar un carro a través de una grieta, su productividad también sufre. **Roadware 10 Minute Concrete Mender™** le permite reparar estos cuellos de botella que causan demoras ayudando a incrementar la productividad.



ROADWARE.US
MICRODOWELING
CONCRETE REPAIR SYSTEM
Roadware Incorporated
381 Bridgepoint Way
South Saint Paul, MN 55075
800-522-7623
www.roadwareinc.com

